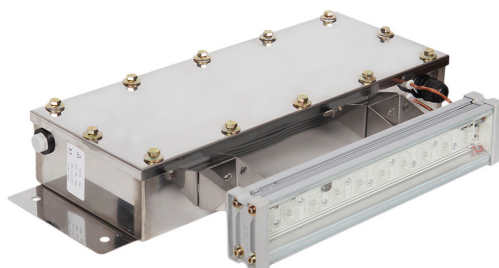


ДБУ72-10-001 Хепри

Код 03521



Особенности

- Эвакуационное освещение в тоннелях и производственных помещениях
- Работа не менее 3-х часов в аварийном режиме в пределах -30 до +50 °С
- Корпус: алюминиевый с порошковым покрытием, устойчивый к агрессивной среде
- Ударопрочное стекло сохраняет коэффициент пропускания с течением времени
- Конструкция корпуса обеспечивает эффективный теплоотвод и оптимальный режим работы светодиодов

Цвет

По умолчанию:
Серый

Характеристики

Электрические			
Номинальная мощность	10 Вт	Напряжение сети	230 ± 10% В
Напряжение в аварийном режиме	12 В	Частота питания	50 Гц
Коэффициент мощности, не менее	0,98	Класс защиты от поражения электрическим током	1
Потребляемая мощность	10,2 Вт	Пусковой ток	25 А
Длительность пускового тока	45 мкс		
Светотехнические			
Световой поток	900 лм	Световая отдача светильника	90 лм/Вт
Диапазон цветовой температуры	2700-6000 К	Цветопередача	75-80
Тип КСС	косинусная		
Эксплуатационные			
Тип источника света	СД	Количество основных источников света	1
Способ установки светильника	Настенный	Климатическое исполнение	У1
Степень защиты светильника	IP65	Степень защиты электрического отсека	IP65
Степень защиты оптического отсека	IP65	Тип ПРА	Блок питания
Масса	6,2 кг	Габариты ДхШхВ	480x291x109 мм
Срок службы светильника	5 лет	Гарантийный срок	18 мес
Параметры источника света			
Производитель источника света	CREE	Срок службы при температуре 25° С	100000

Чертеж

