



ПАСПОРТ Светильник ЖВУ25-70-001

1. НАЗНАЧЕНИЕ

- 1.1. Светильники серии ЖВУ25-70-001 (рис.1) с разрядными лампами высокого давления предназначены для освещения пешеходных переходов, общественных зданий.
1.2. Светильники соответствуют классу защиты I от поражения электрическим током по ГОСТ 12.2.007.0-75, в части воздействия механических факторов внешней среды, группе условий эксплуатации М2 по ГОСТ 17516.1-90.

- 1.3. Вид климатического исполнения У1 по ГОСТ 15150-69, при этом высота над уровнем моря до 2000 м. Температура окружающего воздуха при эксплуатации от минус 45 °С до плюс 40 °С.

- 1.4. Окружающая среда невзрывоопасная. Тип атмосферы II по ГОСТ 15150-69.

2. ТЕХНИЧЕСКИЕ ХАРАКТЕРИСТИКИ

1. Номинальная частота, Гц	50	5. КПД, %, не менее	50
2. Напряжение, В	220	6. Коэффициент мощности, менее	0,85
4. Тип лампы	**NAV T 70 фирмы "OSRAM"	7. Степень защиты	IP20
4. Номинальная мощность лампы, Вт	70	8. Масса, кг, не более	4,2
		9. Срок службы, лет, не менее	10

* Допускается применение трубчатых натриевых ламп данной мощности других фирм, например: SON-T 70 W фирмы "PHILIPS"

- 2.1. Распределение силы света светильников показано на рис.2. Тип кривой силы света косинусная.
2.2. Класс светораспределения – прямого света.
2.3. Содержание цветных металлов: алюминия и алюминиевого сплава, кг - 0,4, меди - 0,6.

3. КОМПЛЕКТ ПОСТАВКИ

- 3.1. В комплект поставки входит:
- светильник, (лампа в комплект поставки не входит).
- кольцо,
- коробка упаковочная.
- паспорт в 1 экз. на каждые 25 или менее светильников.

4. УКАЗАНИЕ МЕР БЕЗОПАСНОСТИ

- 4.1. С целью исключения поражения электрическим током светильник должен быть заземлен. Для заземления светильник на панели имеет защитный зажим с болтом М6, около которого нанесен знак заземления.
4.2. Подключение, отключение светильника от сети, смену ламп и устранение неисправностей производить только при отключенном напряжении.
4.3. Не допускается эксплуатация светильников с поврежденной изоляцией проводов и мест электрических соединений.
4.4. Отражатель светильника обладает способностью концентрировать световые лучи. Во избежание пожара при хранении необходимо предотвращать попадание прямых солнечных лучей на отражатель.
4.5. Светильник предназначен для установки на опорную поверхность из негорючего материала.

5. ПОДГОТОВКА ИЗДЕЛИЯ К РАБОТЕ

- 5.1. Закрепить светильник в трубу.
5.2. Провода сети подключить к клеммной колодке на панели, предварительно закрепив их планкой для зажима проводов, согласно схемы включения рис.3, а провод заземления к защитному зажиму на панели.
5.3. Время пускового режима лампы не более 1 мин.
5.4. Не допускается эксплуатация ИЗУ в режиме непрерывной генерации импульса с незагоревшей лампой в сумме более 1000 час.

6. ТЕХНИЧЕСКОЕ ОБСЛУЖИВАНИЕ

- 6.1. В процессе эксплуатации светильника необходимо не реже двух раз в год проводить профилактический осмотр и чистку светильника. Проверяют исправность электроустановочных изделий и надежность крепления болтовых и винтовых соединений. Замеченные неисправности устранить. Вышедшие из строя лампы заменить лампами того же типа и мощности.

6.2. Нарушенные лакокрасочные покрытия восстанавливаются эмалями МЛ-12, МЛ-152, допускаются эмали МС-160, НЦ-221, НЦ-11.

7. СВИДЕТЕЛЬСТВО О ПРИЕМКЕ

7.1. Светильники ЖВУ25-70-001 У1 соответствуют требованиям ГОСТ Р МЭК 60598-2-3-99, ТУ3461-002-05758434-94 и признаны годными для эксплуатации.

Дата изготовления

Штамп ОТК

Сертификат РОСС RU.МЕ64.Н00124

с 04.10.2004 г.

8. ГАРАНТИЙНЫЕ ОБЯЗАТЕЛЬСТВА

- 8.1. Изготовитель гарантирует безотказную работу светильников в течение 24 месяцев со дня ввода в эксплуатацию.
8.2. В случае обнаружения неисправности светильника до истечения гарантийного срока следует обратиться на завод-изготовитель по адресу:
Россия, 171210, г.Лихославль, Тверская обл., ул.Первомайская, д.51, ООО «Светотехника».

9. СВЕДЕНИЯ ОБ УПАКОВКЕ, ТРАНСПОРТИРОВАНИИ И ХРАНЕНИИ

- 9.1. Упаковка светильников соответствует ГОСТ23216-78.
9.2. Транспортирование светильников должно производиться в контейнерах, закрытым автотранспортом и в крытых железнодорожных вагонах в соответствии с ГОСТ23216-78.
9.3. Условия хранения: навесы или помещения, где колебания температуры и влажности воздуха несущественно отличаются от колебаний на открытом воздухе.
Температура воздуха: от минус 50 град.С до плюс 50 град.С.
Верхнее значение относительной влажности воздуха 100 % при 25 град.С.
9.4. Светильники хранят уложенными на стеллажи или поддоны в штабели высотой не более 1,5 м. Хранение светильников должно обеспечивать их сохранность от механических повреждений.

10. УТИЛИЗАЦИЯ

- 10.1. По истечении срока службы светильники разбирать на детали, рассортировать по видам материалов и сдать в специализированные организации по приемке и переработке вторсырья.

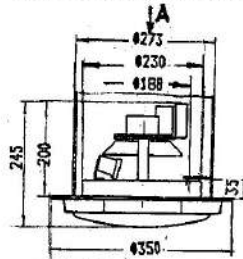


Рис.1

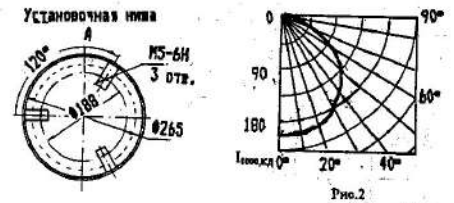


Рис.2

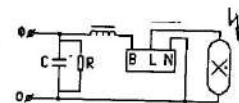


Рис.3