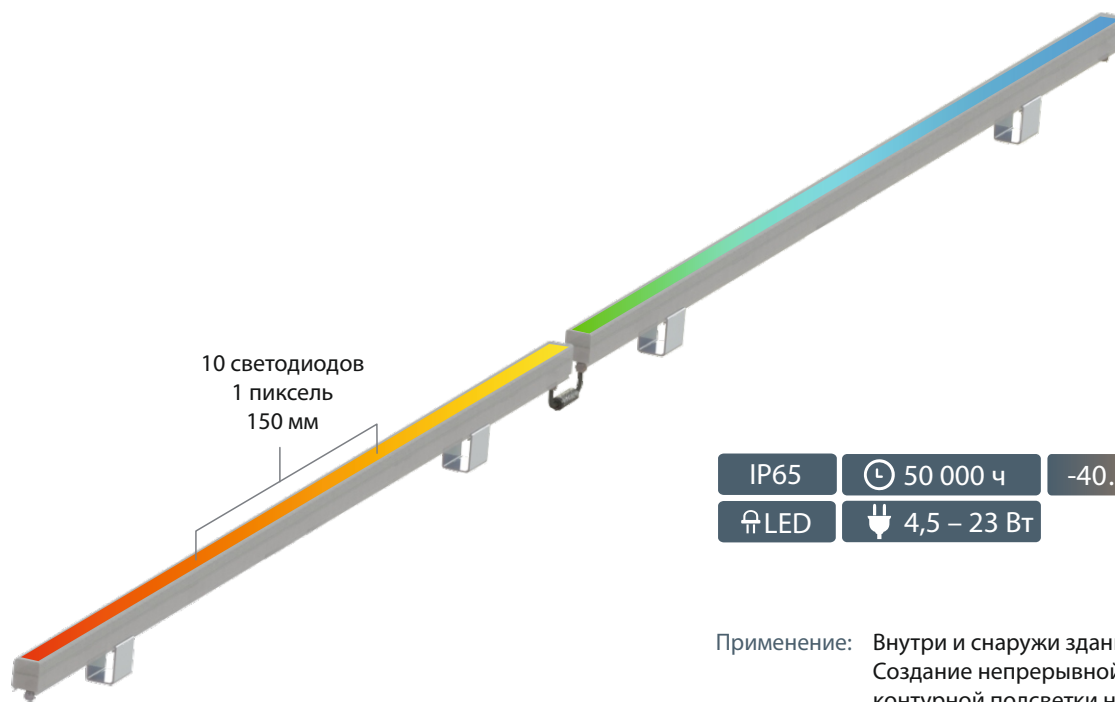


## GALAD Контур LED GEN2

RGB светильник с попиксельным управлением для контурной подсветки



IP65

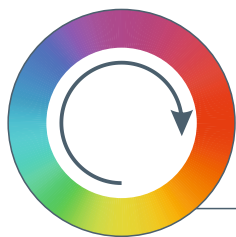
50 000 ч

-40...+45° C

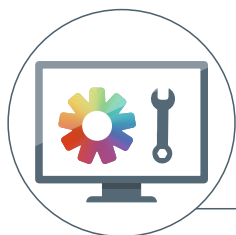
LED

4,5 – 23 Вт

Применение: Внутри и снаружи здания.  
Создание непрерывной линии  
контурной подсветки на фасадах,  
карнизах, колоннах, пилонах.



RGB светодиоды последнего поколения позволяют создавать цветодинамические эффекты в освещении, а применяемое пиксельное управление предоставляет возможность сегментами менять цвет свечения

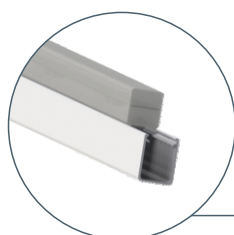


Возможен заказ системы освещения «под ключ»: разработка концепции освещения и системы управления, проектирование, монтаж и последующая эксплуатация





Последовательная установка светильников позволяет создать непрерывную световую линию



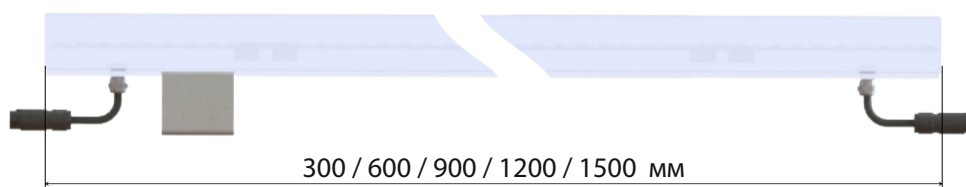
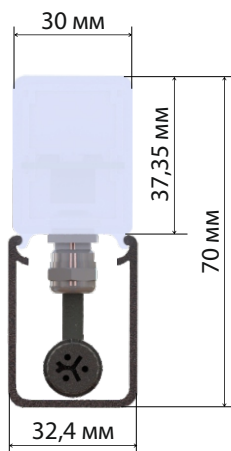
Установка светильника возможна в специальный кронштейн, который скрывает монтажные элементы и позволяет разместить светильник в одной плоскости с фасадом здания



Корпус изделия и торцевые крышки (светопропускающие) изготовлены из УФ-светостабилизированного поликарбоната. Угол рассеивания 120°



Управление по протоколу DMX/SPI. Внимание! Система питания и управления заказывается отдельно



## МОДИФИКАЦИИ










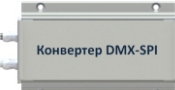
Наименование	Код
GALAD Контур LED-4,5-Extra Wide/RGB 300/2 Opal GEN2	16007
GALAD Контур LED-9-Extra Wide/RGB 600/4 Opal GEN2	16008
GALAD Контур LED-14-Extra Wide/RGB 900/6 Opal GEN2	16009
GALAD Контур LED-18-Extra Wide/RGB 1200/8 Opal GEN2	16010
GALAD Контур LED-23-Extra Wide/RGB 1500/10 Opal GEN2	16011

## РАСШИФРОВКА НАИМЕНОВАНИЙ

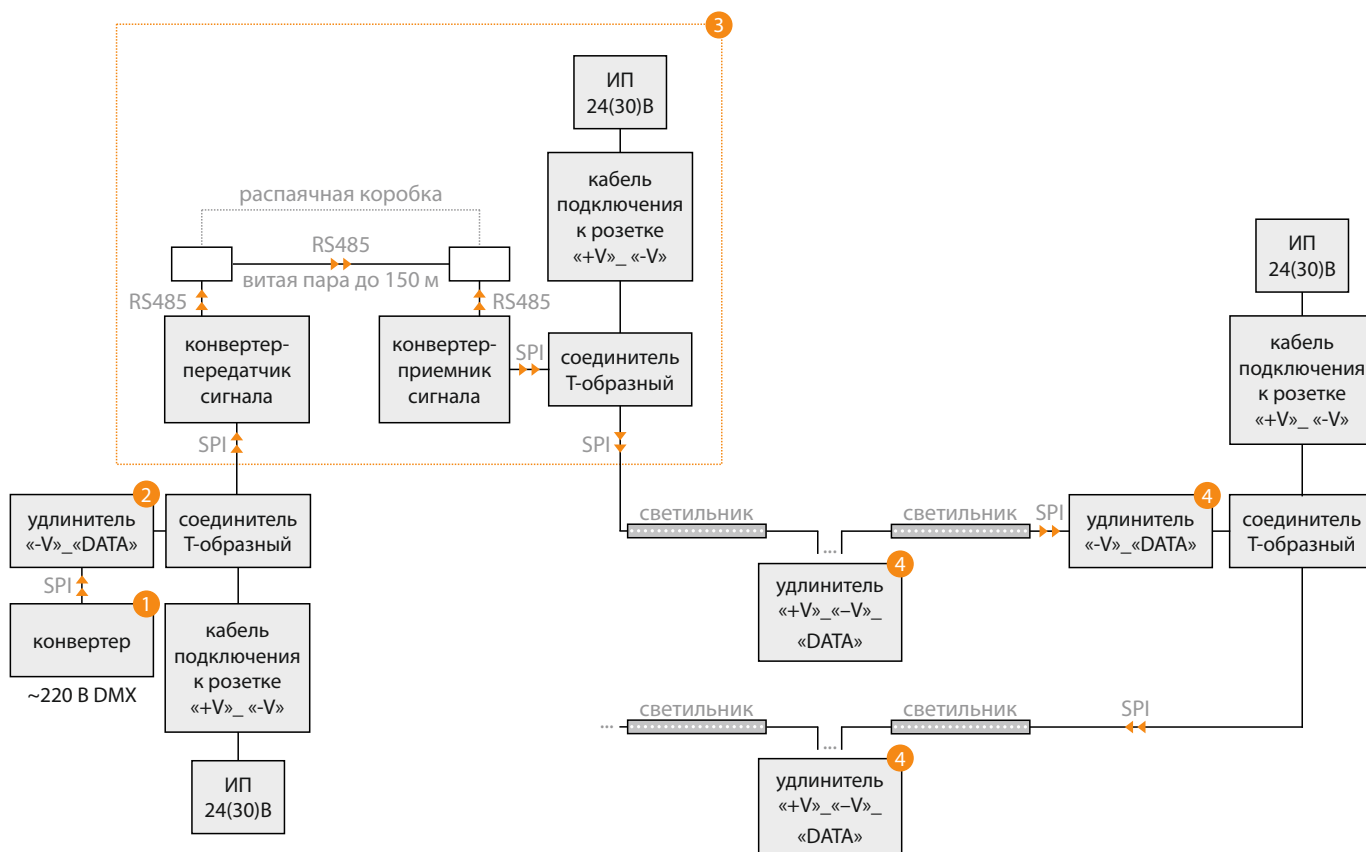
GALAD Контур LED-12-Extra Wide/RGB 1500/10 Opal GEN2

- Фирменный бренд
- Наименование светильника
- Тип источника света - светодиодный модуль
- Мощность, Вт
- Тип оптики (КСС)
- Номинальное значение цветовой температуры
- Длина изделия: 300 / 600 / 900 / 1200 / 1500 мм
- Количество пикселей: 2 / 4 / 6 / 8 / 10
- Тип рассеивателя
- Номер поколения: GEN1 / GEN2

## АКСЕССУАРЫ

Наименование	Код	Фото
GALAD Контур LED GEN2 Кабель подключения к вилке «+V»_«-V»_«DATA» (L 100 мм)	21216	
GALAD Контур LED GEN2 Кабель подключения к вилке «+V»_«-V»_«DATA» (L 500 мм)	21217	
GALAD Контур LED GEN2 Кабель подключения к вилке «+V»_«-V»_«DATA» (L 1000 мм)	21218	
GALAD Контур LED GEN2 Кабель подключения к вилке «+V»_«-V»_«DATA» (L 1500 мм)	21219	
GALAD Контур LED GEN2 Кабель подключения к вилке «+V»_«-V»_«DATA» (L 2500 мм)	21220	
GALAD Контур LED GEN2 Кабель подключения к вилке «+V»_«-V»_«DATA» (L 5000 мм)	21221	
GALAD Контур LED GEN2 Кабель подключения к вилке «-V»_«DATA» (L 500 мм)	16820	
GALAD Контур LED GEN2 Кабель подключения к вилке «-V»_«DATA» (L 1000 мм)	16835	
GALAD Контур LED GEN2 Кабель подключения к вилке «-V»_«DATA» (L 1500 мм)	16776	
GALAD Контур LED GEN2 кабель подключения к вилке «-V»_«DATA» (L 2500 мм)	16777	
GALAD Контур LED GEN2 Кабель подключения к розетке «+V»_«-V» (L 500 мм)	16821	
GALAD Контур LED GEN2 Кабель подключения к розетке «+V»_«-V» (L 1000 мм)	16836	
GALAD Контур LED GEN2 Кабель подключения к розетке «+V»_«-V» (L 1500 мм)	16773	
GALAD Контур LED GEN2 Кабель подключения к розетке «+V»_«-V» (L 2500 мм)	16774	
GALAD Контур LED GEN2 Удлинитель «-V»_«DATA» (L 100 мм)	16822	
GALAD Контур LED GEN2 Удлинитель «-V»_«DATA» (L 500 мм)	16791	
GALAD Контур LED GEN2 Удлинитель «-V»_«DATA» (L 1000 мм)	16792	
GALAD Контур LED GEN2 Удлинитель «-V»_«DATA» (L 1500 мм)	16793	
GALAD Контур LED GEN2 Удлинитель «-V»_«DATA» (L 2500 мм)	16794	
GALAD Контур LED GEN2 Удлинитель «+V»_«-V»_«DATA» (L 500 мм)	16796	
GALAD Контур LED GEN2 Удлинитель «+V»_«-V»_«DATA» (L 1000 мм)	16797	
GALAD Контур LED GEN2 Удлинитель «+V»_«-V»_«DATA» (L 1500 мм)	16798	
GALAD Контур LED GEN2 Удлинитель «+V»_«-V»_«DATA» (L 2500 мм)	16799	
GALAD Контур GEN2 соединитель T-образный	16790	
GALAD Контур LED GEN2 конвертер-передатчик сигнала SPI-RS485(Tx)	19509	
GALAD Контур LED GEN2 конвертер-приемник сигнала RS485-SPI(Rx)	19510	
GALAD Контур LED GEN2 Кронштейн П44 (комплект для 1200/1500 мм)	16038	
GALAD Контур LED GEN2 Конвертер DMX-SPI	19507	
GALAD Контур GEN2 заглушка розетки	16788	
GALAD Контур LED GEN2 кабель подключения к розетке «+RS»_«-RS»_«GND» (L 500 мм)	19508	

## СХЕМА ПОДКЛЮЧЕНИЯ



- 1 Максимальное количество пикселей (pix) или светильников (шт.) на один конвертер: RGB - 1020 pix, RGBW - 1024 pix.
- 2 Использовать обязательно перед «соединитель Т-образный».
- 3 Для передачи сигнала управления SPI на расстояние более 2,5 метров применяются конвертер-передатчик сигнала SPI-RS485 (Tx) + конвертер-приемник сигнала RS485-SPI (Rx) распаячная коробка и витая пара в комплект аксессуаров не входят.
- 4 Максимальная длина линии на один источник питания 10 метров.