



ПАСПОРТ

Светильник ЖВУ25-50-002 У1



1 НАЗНАЧЕНИЕ

- 1.1 Светильник серии ЖВУ25-50-002 У1 (Рисунок 1) с молочным защитным стеклом с разрядной лампой высокого давления предназначен для освещения пешеходных переходов, общественных зданий.
- 1.2 Светильник соответствует классу защиты 1 от поражения электрическим током по ГОСТ 12.2.007.0-75, в части воздействия механических факторов внешней среды, группе условий эксплуатации М2 по ГОСТ 17516.1-90.
- 1.3 Вид климатического исполнения У1 по ГОСТ 15150-69, при этом высота эксплуатации над уровнем моря до 2000 м. Температура окружающего воздуха при эксплуатации от минус 45 до плюс 40 °С.
- 1.4 Окружающая среда неопасная. Тип атмосферы II по ГОСТ 15150-69.

2 ТЕХНИЧЕСКИЕ ХАРАКТЕРИСТИКИ

Таблица 1

1 Частота, Гц	50	5 КПД,%, не менее	40
2 Номинальное напряжение, В	220	6 Коэффициент мощности, менее	0,85
3 Тип лампы	**NAV E50 фирмы "OSRAM"	7 Степень защиты	IP20
4 Номинальная мощность лампы, Вт	50	8 Масса, кг, не более	3,6
		9 Срок службы, лет, не менее	10

* Допускается применение трубчатых натриевых ламп данной мощности других фирм, например: SON 50 W фирмы "PHILIPS"

- 2.1 Тип кривой силы света косинусная.
- 2.2 Класс светораспределения – прямого света.
- 2.3 Содержание цветных металлов: алюминия и алюминиевого сплава, кг - 0,4, меди – 0,5.
- 2.4 Производитель оставляет за собой право вносить в конструкцию и комплектацию изделия технические изменения и усовершенствования, не ухудшающие технические характеристики изделия, в любое время и без предварительного уведомления.

3 КОМПЛЕКТ ПОСТАВКИ

- 3.1 В комплект поставки входят:
- светильник, (лампа в комплект поставки не входит);
 - кольцо;
 - коробка упаковочная;
 - паспорт в 1 экз.

4 УКАЗАНИЕ МЕР БЕЗОПАСНОСТИ

4.1 С целью исключения поражения электрическим током светильник должен быть заземлен. Для заземления светильник на панели имеет защитный зажим с болтом М6, около которого нанесен знак заземления.

4.2 Присоединение и отсоединение светильника от сети, смену ламп и устранение неисправностей производить только при отключенном напряжении.

4.3 Не допускается эксплуатация светильников с поврежденной изоляцией проводов и мест электрических соединений.

4.4 Отражатель светильника обладает способностью концентрировать световые лучи. Во избежание пожара при хранении необходимо предотвращать попадание прямых солнечных лучей на отражатель.

5 ПОДГОТОВКА ИЗДЕЛИЯ К РАБОТЕ

- 5.1 Закрепить светильник в трубу.
- 5.2 Провода сети подключить к клеммной колодке на панели, предварительно закрепив их планкой для зажима проводов, согласно схеме включения (Рисунок 2), а провод заземления к защитному зажиму на панели.
- 5.3 Время пускового режима лампы не более 1 мин.

5.4 Не допускается эксплуатация ИЗУ в режиме непрерывной генерации импульса с незагоревшейся лампой в сумме более 1000 час.

6 ТЕХНИЧЕСКОЕ ОБСЛУЖИВАНИЕ

- 6.1 В процессе эксплуатации светильника необходимо не реже двух раз в год проводить профилактический осмотр и чистку светильника. Проверить исправность электроустановочных изделий и надежность крепления болтовых и винтовых соединений. Замеченные неисправности устранить. Вышедшие из строя лампы заменить лампами того же типа и мощности.
- 6.2 Нарушенные лакокрасочные покрытия восстанавливаются эмалями МЛ-12, МЛ-152, допускаются эмали МС-160, НЦ-221, НЦ-11.

7 СВИДЕТЕЛЬСТВО О ПРИЕМКЕ

7.1 Светильник ЖВУ25-50-002 У1 соответствует требованиям ГОСТ Р МЭК 60598-2-3-99, ТУ3461-002-05758434-94 и признан годным для эксплуатации.

Дата изготовления _____ Штамп ОТК _____

Сертификат РОСС RU.МБ64.В08090 _____ с 29.09.2008 г.

8 ГАРАНТИЙНЫЕ ОБЯЗАТЕЛЬСТВА

8.1 Изготовитель гарантирует безотказную работу светильника в течение 24 месяцев со дня ввода в эксплуатацию.

8.2 В случае обнаружения неисправности светильника до истечения гарантийного срока следует обратиться на завод-изготовитель по адресу:

Россия, 171210, г.Лихославль, Тверская обл., ул.Первомайская, д.51, ООО Лихославльский завод «Светотехника».

9 СВЕДЕНИЯ ОБ УПАКОВКЕ, ТРАНСПОРТИРОВАНИИ И ХРАНЕНИИ

- 9.1 Упаковка светильников соответствует ГОСТ23216-78.
- 9.2 Транспортирование светильников должно производиться в контейнерах, закрытым автотранспортом и в крытых железнодорожных вагонах в соответствии с ГОСТ23216-78.
- 9.3 Условия хранения: навесы или помещения, где колебания температуры и влажности воздуха существенно отличаются от колебаний на открытом воздухе.
- Температура воздуха: от минус 50 до плюс 50 °С.
- Верхнее значение относительной влажности воздуха 100 % при 25 °С.
- 9.4 Светильники хранят уложенными на стеллажи или поддоны в штабеля высотой не более 1,65 м. Хранение светильников должно обеспечивать их сохранность от механических повреждений.

10 УТИЛИЗАЦИЯ

10.1 По истечении срока службы светильник разобрать на детали, рассортировать по видам материалов и сдать в специализированные организации по приемке и переработке вторсырья.

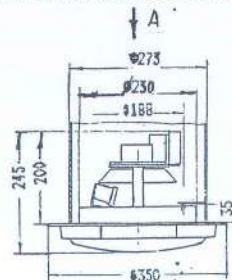


Рисунок 1

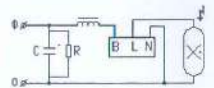


Рисунок 2