

Цифровые решения для «Умных городов»

комфорт
технологичность
безопасность
экологичность
красота



BL

SMART CITY VIEW

Предлагаем комплексные решения
в целях реализации инфраструктурных
и светотехнических проектов через
цифровизацию и модернизацию
городских процессов



Международная
светотехническая
корпорация



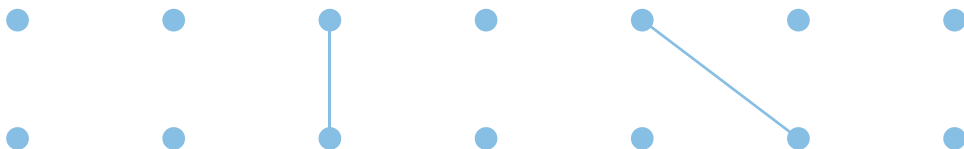
БОСС ЛАЙТИНГ ГРУПП

АКТУАЛЬНОСТЬ ПРЕДЛОЖЕНИЯ

Во многих субъектах РФ модернизация городского освещения является отправной точкой для реализации проекта «Умный город». Концепция реализации проектов «Умных городов» сочетает в себе возможность улучшить комфорт граждан, добиться экономии городских ресурсов, повысить уровень и качество контроля за работой городских служб, а также при помощи технологий интернета вещей (IoT) получить новые сервисы, которые будут востребованы как организациями, так и населением.



Предлагаемая концепция проекта «Умный город» базируется на открытой платформе, позволяющей осуществлять мониторинг качества городских процессов, эксплуатацию объектов инфраструктуры, технической поддержки и, соответственно, инвестиции в них.



Перечень некоторых актуальных городских сервисов, представляющих потенциальный интерес для инвестиций:

- работа с обращениями жителей города;
- наружное городское освещение;
- архитектурно-художественная подсветка;
- потребление и учет энергетических ресурсов (электроэнергия, тепло);
- транспортные потоки, пешеходные переходы, парковки;
- «умные» остановки»;
- мониторинг общественного транспорта;
- наружная реклама;
- фото- и видеофиксация уличных событий и их анализ;
- экологический мониторинг параметров окружающей среды;
- вывоз коммунальных отходов.





Наша миссия – содействие прорывному развитию российских городов, выполнение национальных целей и задач в различных отраслях экономики и бизнеса.

Наша задача – обеспечить удобный сервис мониторинга объектов городской инфраструктуры и качества предоставления сервисов, а также агрегация и визуализация данных в едином информационном пространстве.

Наши преимущества:

- практический опыт применения лучших передовых решений;
- привлечение финансирования для оперативного старта проектов;
- коллаборация с топ-мировыми технологическими компаниями.

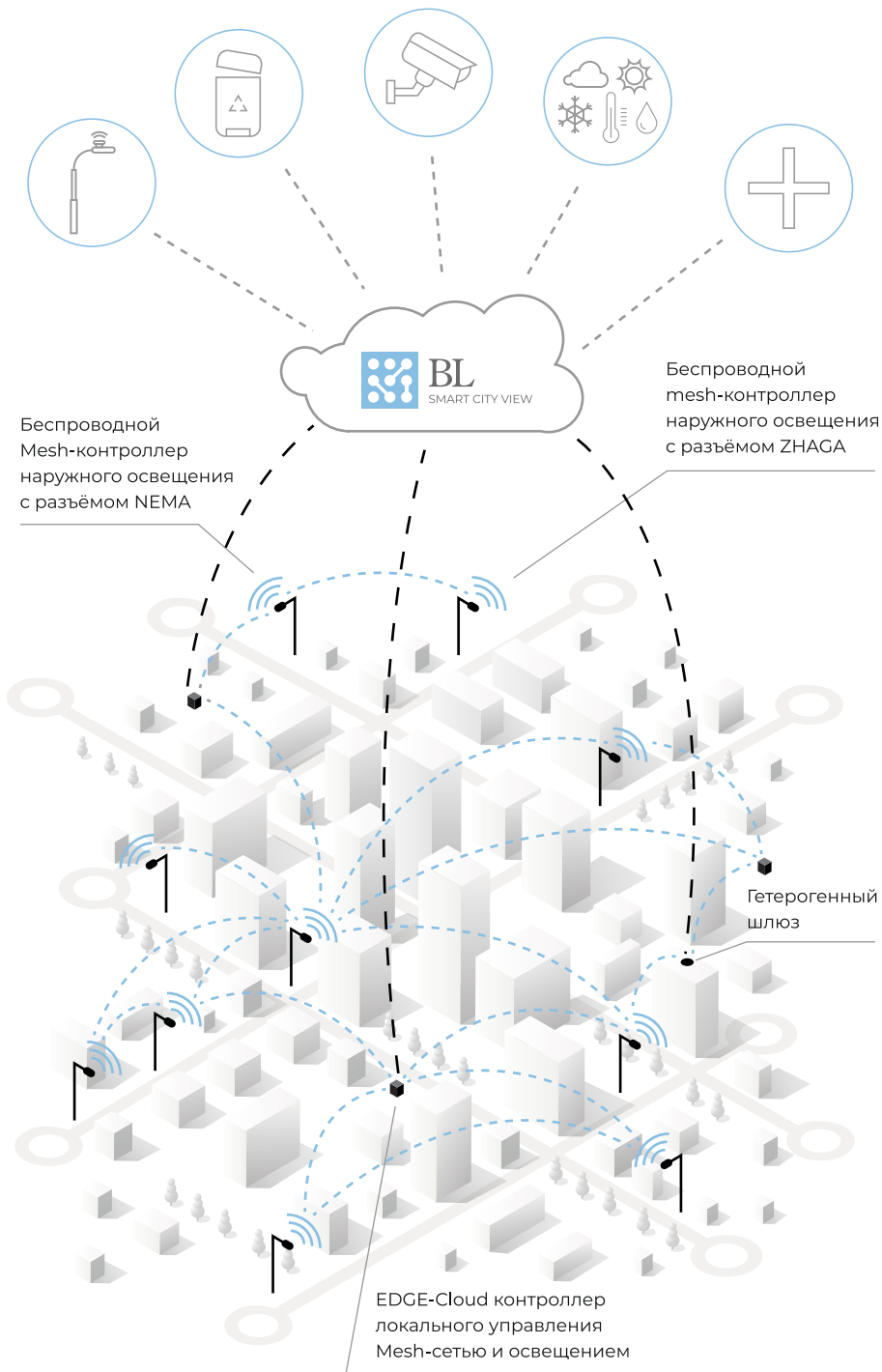


ИННОВАЦИОННАЯ ПРОГРАММ- НАЯ ПЛАТФОРМА МОНИТОРИН- ГА СОСТОЯНИЯ ИНФРАСТРУКТУ- РЫ И КАЧЕСТВА СЕРВИСОВ «BL SMART CITY VIEW»

Системы эксплуатации городского хозяйства представле-
ны набором изолированных вертикальных решений, что
обуславливает создание избыточного количества диспет-
черских и большие затраты на мониторинг состояний
городской инфраструктуры с недостаточной эффектив-
ностью реагирования на различные ситуации.

Открытая платформа «BL SMART
CITY VIEW» предоставляет возмож-
ность объединения различных
вертикальных приложений для
управления и эксплуатации объек-
тов городской инфраструктуры.

Назначение платформы «BL SMART
CITY VIEW» - сделать города по-
настоящему «умными» и комфортны-
ми на основе передовых подходов
по сбору, обработке и прогнозиро-
ванию событий, а также внедрения
передовых цифровых и инженер-
ных решений.



**BL**

SMART CITY VIEW

Интеллектуальная сетевая платформа «BL SMART CITY VIEW», интегрированная в систему уличного освещения, способствует снижению энергопотребления до 75% и эксплуатационных издержек до 80%.



ПОЛЬЗОВАТЕЛИ РЕШЕНИЯ

**Государство****Население****Бизнес****Ведомства
и учреждения**

Представляя собой единую точку входа к любому сервису (городскому процессу) в любое время через любое устройство платформа «BL SMART CITY VIEW» является источником аналитической информации, позволяет городским службам, властям города контролировать состояние инфраструктуры, управлять эксплуатацией объектов и распределением городских ресурсов, отслеживать качество предоставления услуг населению, а жителям - получать доступ к городским сервисам.

ПУЛЬС ГОРОДА

Отчет успешно
отправлен!

Отправить отчет
в дирекцию?

Да

Питание восстановлено!
Трафик нормализован!

Подстанция №226
Запасы: 100%
Нагрузка низкая

Превышен расход тепла!

Подключить к резервной
подстанции №226?

Да

Нет

Проблема на линии электропередач!

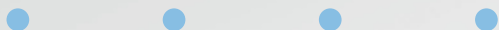
Не горит фонарь!

ВНИМАНИЕ!
Светофор пр-т. Мира
Отсутствие энергии!

Уличный осветитель SL-7760
Рекомендуется повысить
яркость в вечернее время

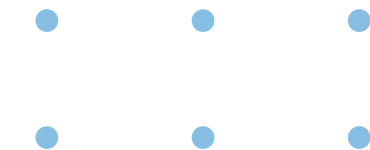
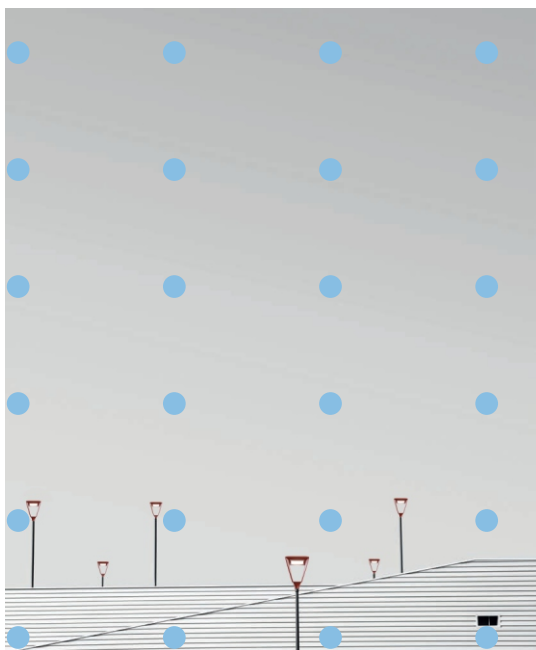
ГЛАВНЫЕ ПРЕИМУЩЕСТВА НАШЕЙ ПЛАТФОРМЫ

- обладает гибкостью, масштабируемостью, безопасностью, надежностью;
- гарантирует вероятность ее использования любыми производителями оборудования и разработчиками приложений «Умного города»;
- позволяет интегрироваться с различными системами управления, стандартами, коммуникационными протоколами, технологиями связи;
- имеет удобный и интуитивно понятный интерфейс с возможностью подключения дополнительных сервисов через единый магазин приложений.



ОТКРЫТАЯ ШИРОКОПОЛОСНАЯ СЕТЬ ПЕРЕДАЧИ ДАННЫХ «BL SMART CITY MESH NETWORK»

Мы предлагаем создание надежной сетевой инфраструктуры «Умного города» на базе ячеистой топологии для обеспечения надежного и стабильного покрытия городского пространства. Это не всегда возможно в случае с другими технологиями, когда требуется устанавливать большое количество базовых станций или возводить новые вышки, например, при изменении городского ландшафта или строительстве.



«BL SMART CITY MESH NETWORK» (далее сеть) представляет децентрализованную сеть радиосвязи для инфраструктуры «Умных городов». Благодаря децентрализованной работе устройств, входящих в сеть, создается устойчивая интеллектуальная инфраструктура.

ГЛАВНЫЕ ПРЕИМУЩЕСТВА НАШЕЙ СЕТИ:

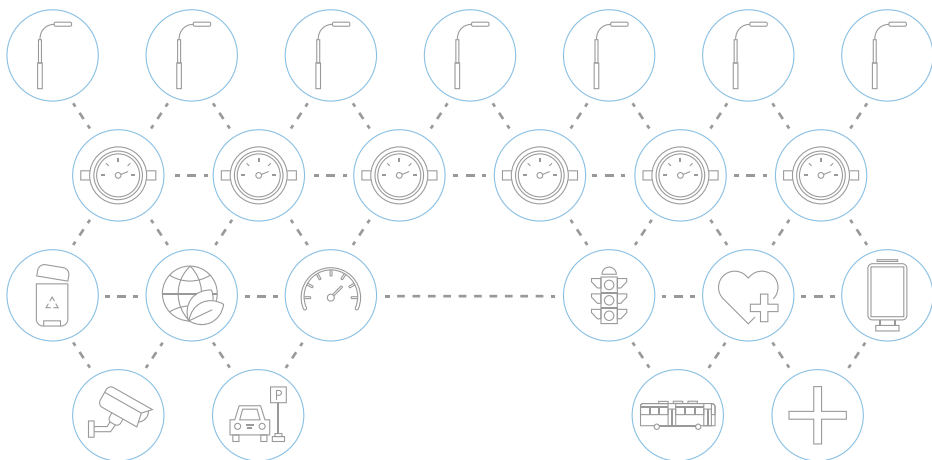
- позволяет объединить различные устройства и оборудование в единую самоорганизующуюся среду для обеспечения бесперебойной и своевременной работы служб и систем жизнеобеспечения;
- осуществляет верификацию соединений каждую долю секунды, обеспечивая высокий уровень безопасности доступа, например, если несанкционированное устройство пытается присоединиться к сети, оно мгновенно блокируется;
- имеет неограниченный потенциал к расширению количества добавляемых устройств и приложений, позволяя создавать сети любого масштаба (PAN, LAN, FAN, MAN);
- использует открытые стандарты и технологии, чтобы не зависеть от одного производителя устройств или разработчика протоколов;
- позволяет позиционировать объекты в пределах сети, определяя их точные координаты.



Сеть включает следующие основные составляющие:

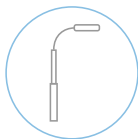
- **инфраструктура сети;**
- **платформа управления и конфигурирования;**
- **платформа предоставления услуг биллинга;**
- **платформа мониторинга и аналитики;**
- **платформа сервисного обслуживания.**

Ввиду того, что уличное освещение является неотъемлемой частью городской инфраструктуры – зона покрытия сети обеспечивает сбор данных с объектов муниципального хозяйства, а также управление объектами, оснащенными модулями IoT. На базе созданной сети возможно предоставление различных услуг и сервисов.

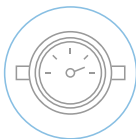


Наша сеть является базой для сервисов «Умного города», что делает возможным в режиме реального времени отслеживать жизнь города, услуги и сервисы, которые призваны сделать жизнь комфортнее, а сами города привлекательнее и устойчивее.

Речь идёт о наиболее актуальных городских проблемах: отсутствие или недостаточная освещенность улиц, свободные парковочные места, уровень загрязнения окружающей среды, вывоз мусора, своевременное прибытие общественного транспорта, безопасность общественных пространств, качество оказания услуг и сервисов и многое другое.



**Уличные
светильники**



Электричество



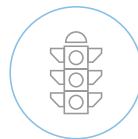
Мусор



Экология



Вода, тепло



Светофоры



Цифровое табло



Парковки



Транспорт



Камеры



Медицина



**Другие
предложения**

Примеры предоставления услуг и сервисов на базе сети:

- планирование, конфигурирование и управление сетью;
- сбор, визуализация и предиктивная аналитика для услуг и сервисов, критической городской инфраструктуры в едином информационном пространстве;
- биллинг и взаиморасчеты;
- эксплуатация и техническая поддержка и др.



Международная
светотехническая
корпорация

В составе МСК «БЛ ГРУПП» десятки специализированных компаний и региональных офисов, а также 8 крупных заводов, некоторые из которых имеют более чем полувековую историю.

Мы продолжаем развивать свою производственную базу и прирастать новыми производственными предприятиями. На европейском рынке Корпорация представлена компанией BL Group Europe GmbH.

*Свяжитесь с нами, чтобы
узнать больше о наших
предложениях*

+7 495 785 37 40

+7 495 788 65 93

+7 495 742 09 08

WWW.BL-G.RU

