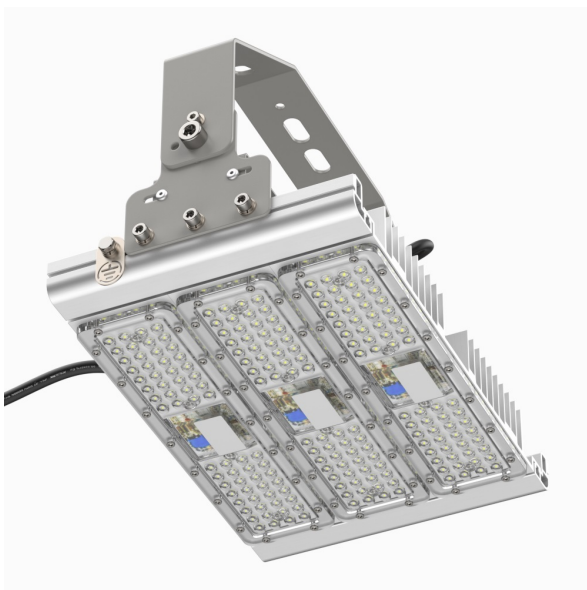


## КИГА



### Особенности

- Светильник из независимых светодиодных модулей, закрепленных на общей лире
- Степень защиты IP 66
- Под заказ возможно производство в промышленном исполнении
- Мощность от 20 до 600 Вт

### Модификации

Код	Наименование	Световой поток	Тип КСС	Цветовая температура	Степень защиты светильника