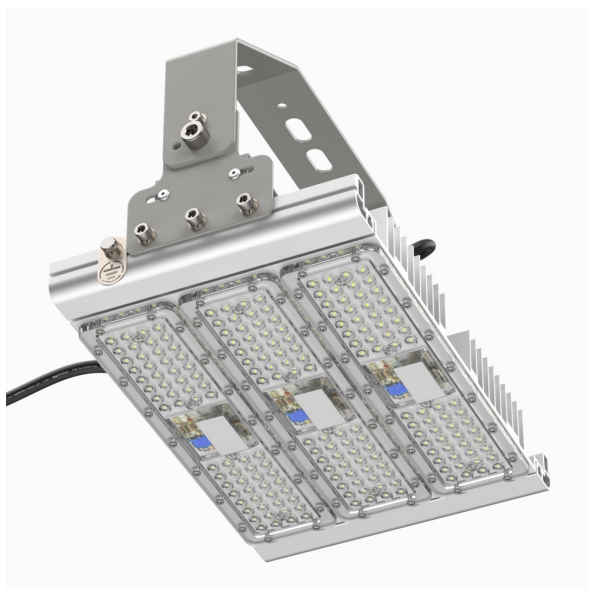


КИГА-СД.Л 30-С-230АС-УХЛ1-2Ex nR II T6 Gc X

Код 28519



Особенности

- Светильник из независимых светодиодных модулей, закрепленных на общей лире
- Степень защиты IP 66
- Под заказ возможно производство в промышленном исполнении
- Мощность от 20 до 600 Вт

Характеристики

Электрические			
Номинальная мощность	30 Вт	Напряжение сети	230 ± 10% В
Частота питания	50 Гц	Коэффициент мощности, не менее	0,95
Класс защиты от поражения электрическим током	1		
Светотехнические			
Световой поток	3450 лм	Световая отдача светильника	115 лм/Вт
Диапазон цветовой температуры	5000 К	Цветопередача	70
Тип КСС	косинусная		
Эксплуатационные			
Тип источника света	СД	Количество основных источников света	1
Способ установки светильника	Лира	Климатическое исполнение	УХЛ1
Температура эксплуатации	от -60 °С до +50 °С	Степень защиты светильника	IP66
Тип рассеивателя	прозрачный	Срок службы светильника	12 лет
Гарантийный срок	24 мес	Маркировка по пыли	Ex tc IIIC T80 °C Dc X
Маркировка по газу	2Ex nR IIT6 Gc X		