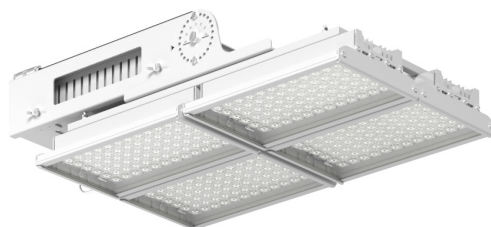
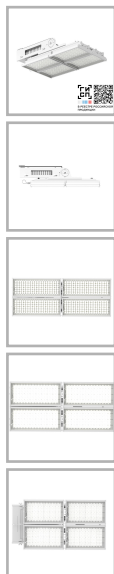


## GALAD Эверикс LED-600-K10.4-IP66-Y1(4/LIRA/740/RAL7035/TG/AC230/D/X/G1)

Код 24902



### Особенности

- Универсальный светодиодный прожектор для мачтового освещения
- Источники питания установлены в отдельном съёмном боксе на лире, что позволяет располагать их на удалении от прожектора и снижать нагрузку на мачту
- Возможность поворота лиры от 0° до 180°
- Дополнительная защита корпуса от падения с помощью троса (закрепляется к потолку и дополнительно защищает прожектор от падения) согласно требованию ГОСТ IEC 60598-2-5-2012

### Цвет

По умолчанию:  
Серый

### Характеристики

Электрические			
Номинальная мощность	600 Вт	Напряжение сети	230 ± 10% В
Частота питания	50 Гц	Кэффициент мощности, не менее	0,96
Класс защиты от поражения электрическим током	1		
Светотехнические			
Световой поток	83400 лм	Световая отдача светильника	139 лм/Вт
Диапазон цветовой температуры	4000 К	Цветопередача	70
Тип КСС	концентрированная		
Параметры источника света			
Срок службы при температуре 25° С	100000 ч		
Эксплуатационные			
Тип источника света	СД	Количество основных источников света	1
Способ установки светильника	Лира	Климатическое исполнение	У1
Температура эксплуатации	от -45°С до +40°С	Степень защиты светильника	IP66
Степень защиты электрического отсека	IP66	Степень защиты оптического отсека	IP66
Тип ПРА	D (электронный источник)	Тип рассеивателя	прозрачный
Масса	31 кг	Габариты ДхШхВ	850x450x215 мм
Срок службы светильника	10 лет	Гарантийный срок	60 мес

