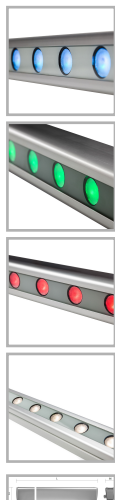


GALAD Альтаир LED-64-Ellipse/RGBW 4000K

Код 09173



Особенности

- Возможность управления светильником по протоколу DMX-512 для создания цветодинамического эффекта
- Привлекательный дизайн с обтекаемой формой
- Эффективное светораспределение за счет специальной вторичной оптики
- Комплектация белыми, цветными и RGBW светодиодами
- Высокая абразивостойкость и малая адгезия к загрязнению
- Возможность перемещения узла крепления вдоль паза

Цвет

По умолчанию:
Серый

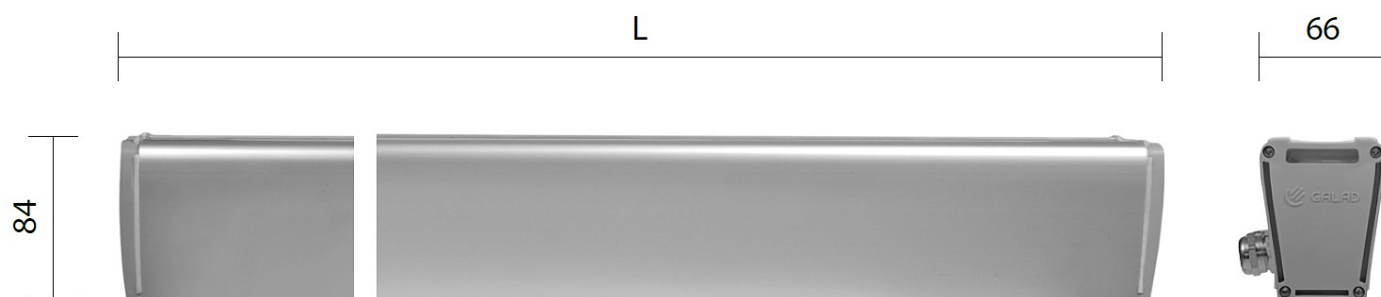
Характеристики

Электрические			
Номинальная мощность	64 Вт	Напряжение сети	230 (90-264) В
Частота питания	50 Гц	Коэффициент мощности, не менее	0,95
Класс защиты от поражения электрическим током	1		
Светотехнические			
Световой поток	2240 лм	Световая отдача светильника	35 лм/Вт
Диапазон цветовой температуры	- К	Тип КСС	Ellipse
Параметры источника света			
Срок службы при температуре 25° С	100000 ч	Цветность светодиода	RGBW
Эксплуатационные			
Тип источника света	Светодиод RGBW	Количество основных источников света	1
Способ установки светильника	Пристраиваемый	Климатическое исполнение	У1
Температура эксплуатации	от -45°С до +40°С	Степень защиты светильника	IP65
Степень защиты электрического отсека	IP65	Степень защиты оптического отсека	IP65
Класс пожароопасности	П-III	Примечание	Сквозная проводка. Есть аксессуары
Тип рассеивателя	прозрачный	Масса	4,9 кг
Габариты ДхШхВ	1215х65х85 мм	Срок службы светильника	12 лет

Гарантийный срок

60 мес

Чертеж



Примеры использования

