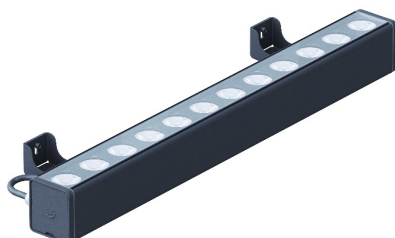
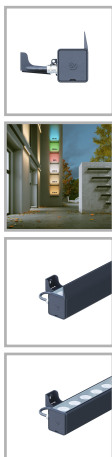


GALAD АБРИС М LED-14-Wide60-IP66-Y1(W/600/840/RAL9011/TG.CL/AC230/I/D/X/PS/T/G1)

Код 27116



Особенности

- Линейные светильники для заливающего и акцентного освещения
- Расстояние между светодиодами внутри светильника и между соседними светильниками одинаковое – равномерный световой эффект
- Разборный корпус обеспечивает ремонтпригодность
- Возможность установки защитных экранов с двух сторон исключает слепящий эффект
- Широкий выбор оптики под разные задачи освещения

Характеристики

Электрические			
Номинальная мощность	14 Вт	Напряжение сети	~230 ± 10% В
Частота питания	50 Гц	Коэффициент мощности, не менее	0,9
Класс защиты от поражения электрическим током	1		
Светотехнические			
Диапазон цветовой температуры	4000 К	Цветопередача	80
Тип КСС	Wide		
Параметры источника света			
Срок службы при температуре 25° С	100000 ч		
Эксплуатационные			
Тип источника света	СД	Количество основных источников света	1
Способ установки светильника	Пристраиваемый	Климатическое исполнение	У1
Температура эксплуатации	от -45°С до +40°С	Степень защиты светильника	IP66
Степень защиты электрического отсека	IP66	Степень защиты оптического отсека	IP66
Тип рассеивателя	прозрачный	Масса	2 кг
Габариты ДхШхВ	610x62x69 мм	Срок службы светильника	12 лет
Гарантийный срок	60 мес		