



ИСПЫТАТЕЛЬНЫЙ ЦЕНТР
СВЕТОТЕХНИЧЕСКОЙ ПРОДУКЦИИ
ООО "ВНИСИ"
Аттестат аккредитации
№ РОСС RU.0001.21МЛ65
Лаборатория
спектрофотометрических и
электрических испытаний



129626, г. Москва, 1-й Рижский пер., 6, тел.: +7 495 682 17 01

03.09.2015г.

«С УТВЕРЖДАЮ»
Руководитель ИЦ ООО «ВНИСИ»
Барцев А.А.

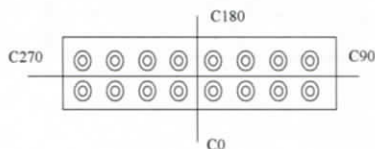


ПРОТОКОЛ ИСПЫТАНИЙ №257R/15

1. Изделие: Светильник GALAD Арклайн Стандарт LED-40

Заявитель: ООО «БЛ ТРЕЙД»

Тип источника света: светодиоды



Результаты испытаний по настоящему протоколу относятся только к испытанным образцам. Настоящий протокол запрещается копировать без письменного согласия испытательного центра.

г. Москва 2015г.

2. Цель испытаний

Проведение светотехнических испытаний образца светильник GALAD Арклайн
(вид испытания) (наименование изделия)

Стандарт LED-40 на соответствие требованиям заказчика.

(НД на изделие)

3. Условия проведения испытаний:

Температура: 24,0 °С;

Влажность: 50,0 %;

Давление: 99,3 кПа

4. Нормативная документация на методы испытаний: ГОСТ Р 54350-2011,
ГОСТ Р 55703-2013, ГОСТ Р 54945-2012.

Измерения проводились при стабилизированном напряжении питания $U=220$ В.

5. Оборудование, используемое при испытаниях:

№ п/п	Наименование СИ (ИО)	Тип СИ (ИО)	Зав.№ (Инв.№)	Номер свидетельства (аттестата)
1	Комплекс измерительный (гониофотометр)	RIGO 801	№ 2008/342	Свидетельство о поверке №8951/14-О от 19.11.2014г.
2	Ваттметр универсальный цифровой	GPM-8212H/RS	№СК210100	Свидетельство о поверке №СП 0779685 от 10.02.2015г.
3	Тепловизор инфракрасный	Testo 882	№02383635	Свидетельство о поверке №СП 0780985 от 28.01.2015г.
4	Камера яркомер	LMK mobile advanced	№2333308016	Свидетельство о поверке №8952/14-О от 19.11.2014г.
5	Прибор комбинированный (люксметр-пульсметр)	ТКА-ПКМ 08	№ 08 597	Свидетельство о поверке №СП 0757689 от 05.02.2015г.



6. Измерение светотехнических и электрических характеристик:

№ п/п	Измеренный параметр	Измеренное значение
1	Световой поток светильника Φ , лм	3 970
2	Класс светильника по светораспределению	П
3	Тип кривой силы света	Д
4	Потребляемый ток I , мА	167,8
5	Потребляемая мощность P , Вт	35,8
6	Коэффициент мощности	0,97
7	Коэффициент пульсации $Kп$, %	2,2

Испытания провели:

Зав. лаб. спектрофотом. и электрических испытаний

Гл. метролог:


(подпись)

(подпись)

Крючкова Е.В.

(Ф.И.О.)

Беляев Р.И.

(Ф.И.О.)

7. Кривые светораспределения светильника GALAD Арклайн Стандарт LED-40 в главных плоскостях с шагом 2,5°:



Угол, град.	I _{попер} , КД	I _{прод} , КД	Угол, град.	I _{попер} , КД	I _{прод} , КД	Угол, град.	I _{попер} , КД	I _{прод} , КД
-140			-45	857	871	50	775	761
-137,5	2		-42,5	918	929	52,5	718	703
-135	3		-40	998	986	55	666	641
-132,5	5		-37,5	1067	1039	57,5	623	577
-130	6		-35	1103	1087	60	587	514
-127,5	8		-32,5	1122	1132	62,5	555	454
-125	9		-30	1160	1175	65	516	395
-122,5	11		-27,5	1223	1216	67,5	470	339
-120	13		-25	1279	1251	70	424	286
-117,5	15		-22,5	1298	1286	72,5	380	237
-115	17		-20	1296	1317	75	337	192
-112,5	20		-17,5	1307	1344	77,5	294	151
-110	23		-15	1338	1367	80	250	113
-107,5	25		-12,5	1364	1386	82,5	204	79
-105	27		-10	1374	1401	85	160	51
-102,5	29		-7,5	1389	1413	87,5	119	28
-100	32		-5	1414	1421	90	90	13
-97,5	36		-2,5	1425	1426	92,5	71	8
-95	41		0	1428	1428	95	56	6
-92,5	48		2,5	1426	1427	97,5	46	5
-90	76	0	5	1411	1419	100	39	
-87,5	104	0	7,5	1386	1410	102,5	34	
-85	147	3	10	1371	1399	105	29	
-82,5	201	21	12,5	1377	1385	107,5	26	
-80	261	59	15	1386	1365	110	23	
-77,5	315	102	17,5	1366	1343	112,5	21	
-75	358	145	20	1310	1317	115	19	
-72,5	401	191	22,5	1246	1285	117,5	17	
-70	455	241	25	1202	1253	120	15	
-67,5	510	297	27,5	1181	1215	122,5	13	
-65	558	355	30	1170	1173	125	11	
-62,5	601	418	32,5	1140	1131	127,5	10	
-60	639	483	35	1082	1088	130	8	
-57,5	665	548	37,5	1015	1041	132,5	7	
-55	689	616	40	960	990	135	5	
-52,5	725	683	42,5	920	935	137,5	3	
-50	770	749	45	883	878	140	2	
-47,5	815	813	47,5	834	819			

IES – файл светильника GALAD Арклайн Стандарт LED-40, предназначенный для расчетных программ, выдан на электронном носителе.

Испытания провели:

Зав. лаб. спектрофотом. и электрических испытаний

Гл. метролог:


(подпись)

(подпись)

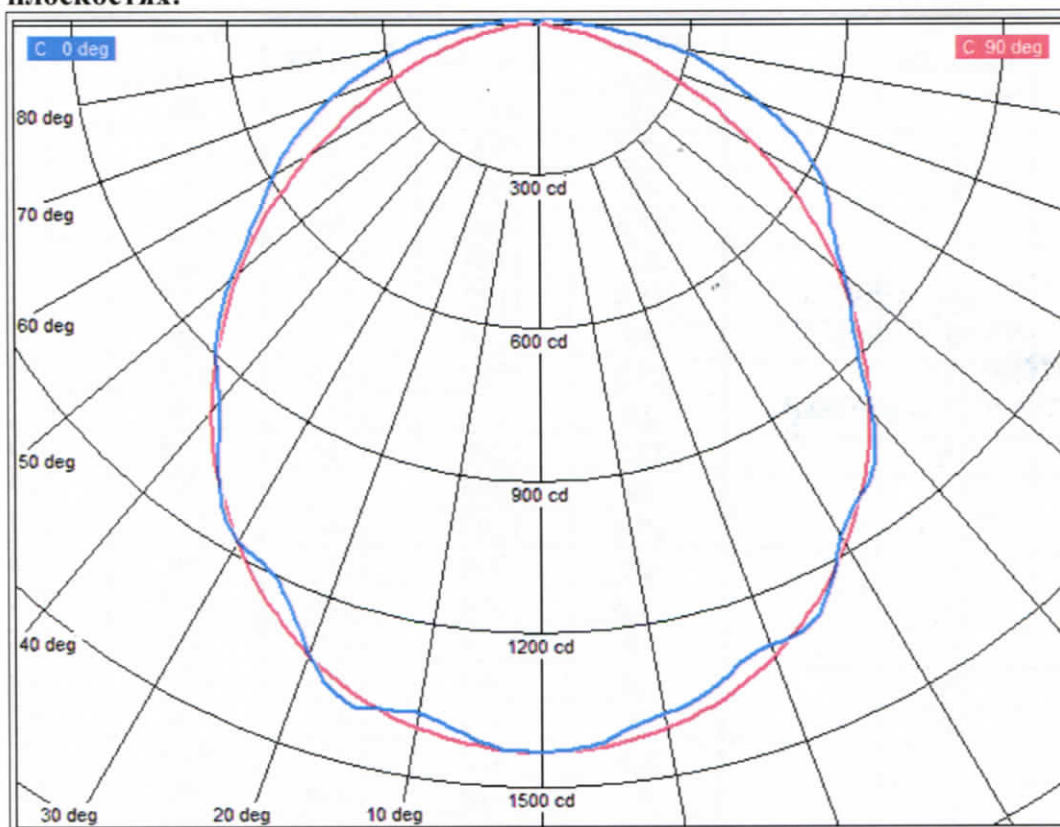
Крючкова Е.В.

(Ф.И.О.)

Беляев Р.И.

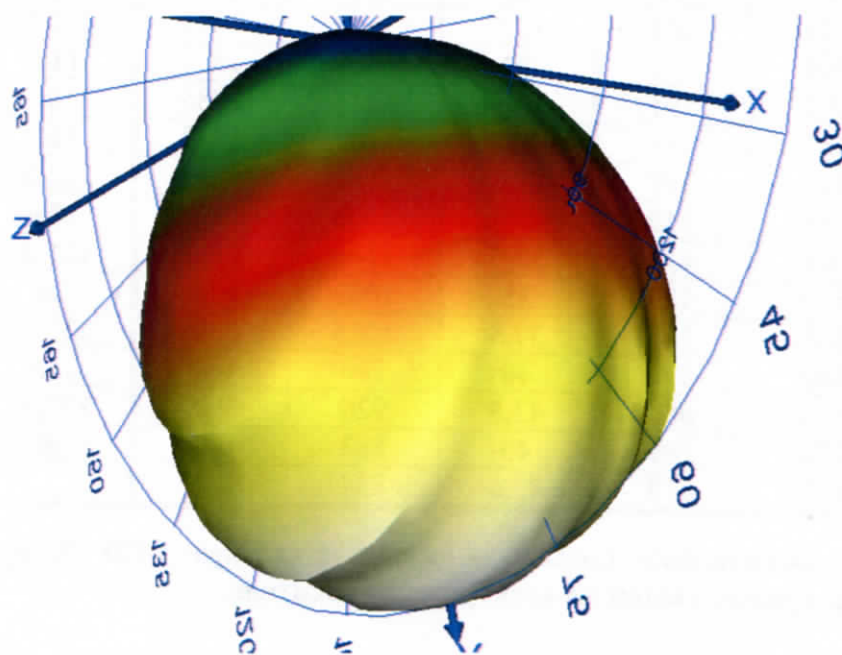
(Ф.И.О.)

8. Кривые светораспределения светильника GALAD Арклайн Стандарт LED-40 в главных плоскостях:



- - поперечная плоскость (C0-C180), кд
- - продольная плоскость (C90-C270), кд


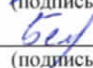
9. Фотометрическое тело светильника GALAD Арклайн Стандарт LED-40 в 3D виде:



Испытания провели:

Зав. лаб. спектрофотом. и электрических испытаний

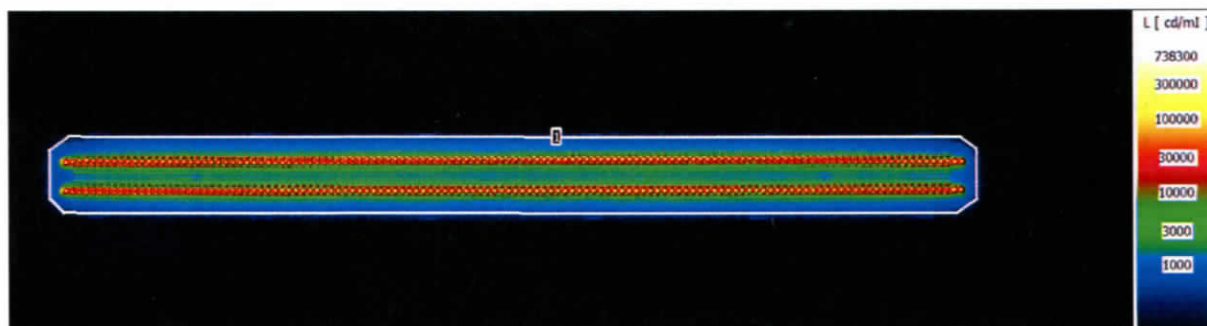
Гл. метролог:


(подпись)

(подпись)

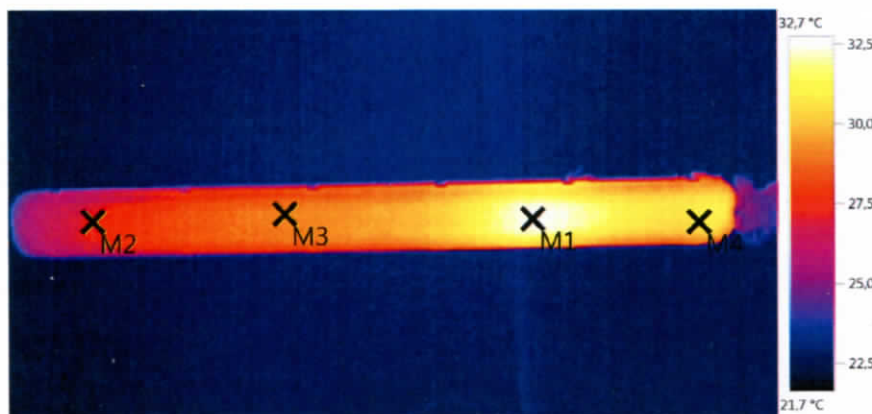
Крючкова Е.В.
(Ф.И.О.)
Беляев Р.И.
(Ф.И.О.)

10. Измерение габаритной яркости светильника GALAD Арклайн Стандарт LED-40 (в соответствии с п.11.9.3 ГОСТ Р 54350-2011):

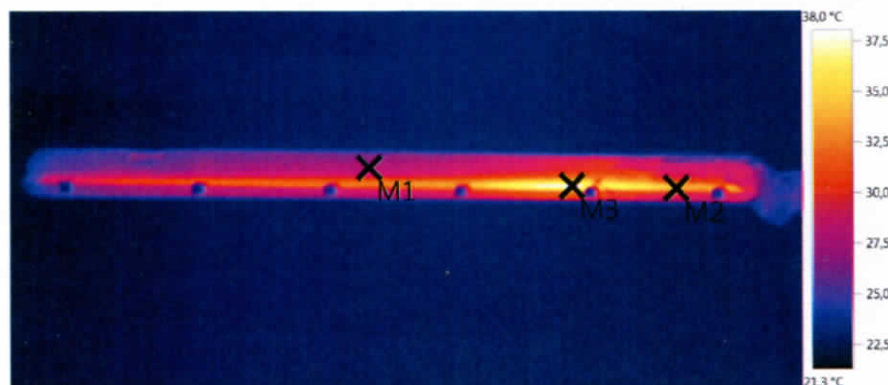
Элемент поверхности	Габаритная яркость L под углом ($C=0^\circ, \gamma=0^\circ$), кд/м ²
№1 (вся поверхность)	10 890



11. Измерение температуры на корпусе светильника GALAD Арклайн Стандарт LED-40 тепловизионным методом:



№ точки:	Темп. [°C]
M1	32,7
M2	27,3
M3	29,2
M4	30,7



№ точки:	Темп. [°C]
M1	27,3
M2	33,2
M3	37,7

Испытания провели:

Зав. лаб. спектрофотом. и электрических испытаний

Гл. метролог:


(подпись)

(подпись)

Крючкова Е.В.
(Ф.И.О.)
Беляев Р.И.
(Ф.И.О.)