

Гелиос

светильник консольный



230 В ± 10% Напряжение	50 Гц Номинальная частота	не менее 0,85 Коэффициент мощности
I Класс защиты от поражения эл. током	УХЛ1, У1 Климатическое исполнение	4,0 мм² Максимальное сечение кабеля
 Виброустойчивый	EAC Соответствует требованиям ТР ТС 004/2011, ТР ТС 020/2011	



Ударопрочное защитное стекло: светостабилизированный поликарбонат, сохраняет коэффициент пропускания с течением времени.



Основание: стальное с порошковым покрытием, устойчивое к агрессивной среде.



Отражатель: алюминиевый анодированный, с высоким коэффициентом отражения.



Корпус-крышка: термостойкая ударопрочная пластмасса.

Применение:

ТУ 3461-033-05758434-2012



Улицы и дороги с высокой, средней и слабой интенсивностью движения транспорта



Мосты



Прилегающие территории

г. Санкт-Петербург, Большой Петровский мост



г. Белгород



Таблица модификаций

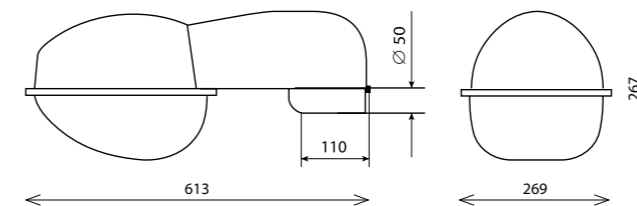
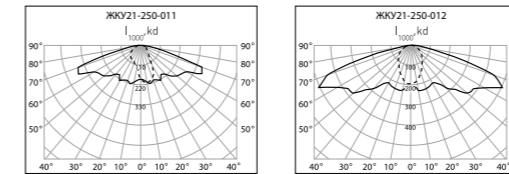
Наименование	Глобальный код	Тип источника света	Номинальная мощность, Вт	Патрон	КПД, % (не менее)	Тип КСС	Степень защиты оптического отсека	Степень защиты отсека ПРА	Масса, кг (не более)
ЖКУ21-70-011 Гелиос	02232	ДНаТ	70	E27	84	широкая боковая	IP65	IP54	5,7
ЖКУ21-70-012 Гелиос	02233	ДНаТ	70	E27	78	широкая осевая	IP65	IP54	5,7
ЖКУ21-70-013 Гелиос	02234	ДНаТ	70	E27	84	широкая боковая	IP54	IP54	5,7
ЖКУ21-70-014 Гелиос	02235	ДНаТ	70	E27	78	широкая осевая	IP54	IP54	5,7
ЖКУ21-100-011 Гелиос	02228	ДНаТ	100	E40	74	широкая боковая	IP65	IP54	5,9
ЖКУ21-100-012 Гелиос	02229	ДНаТ	100	E40	76	широкая осевая	IP65	IP54	5,9
ЖКУ21-100-013 Гелиос	02230	ДНаТ	100	E40	74	широкая боковая	IP54	IP54	5,9
ЖКУ21-100-014 Гелиос	02231	ДНаТ	100	E40	76	широкая осевая	IP54	IP54	5,9
ЖКУ21-150-011 Гелиос	02236	ДНаТ	150	E40	83	широкая боковая	IP65	IP54	6,6
ЖКУ21-150-012 Гелиос	02204	ДНаТ	150	E40	80	широкая осевая	IP65	IP54	6,6
ЖКУ21-150-013 Гелиос	02237	ДНаТ	150	E40	83	широкая боковая	IP54	IP54	6,6
ЖКУ21-150-014 Гелиос	02239	ДНаТ	150	E40	80	широкая осевая	IP54	IP54	6,6
ЖКУ21-250-011 Гелиос	02179	ДНаТ	250	E40	78	широкая боковая	IP65	IP54	7,6
ЖКУ21-250-012 Гелиос	02240	ДНаТ	250	E40	79	широкая осевая	IP65	IP54	7,6
ЖКУ21-250-014 Гелиос	02202	ДНаТ	150	E40	79	широкая осевая	IP54	IP54	7,6
РКУ21-80-014 Гелиос	02255	ДРЛ	80	E27	70	широкая осевая	IP54	IP54	5,5
РКУ21-125-014 Гелиос	02256	ДРЛ	125	E27	75	широкая осевая	IP54	IP54	5,5
РКУ21-250-013 Гелиос	02257	ДРЛ	250	E40	69	широкая боковая	IP54	IP54	5,5
ГКУ21-70-011 Гелиос	02249	ДРИ	70	E27	84	широкая боковая	IP65	IP54	5,7
ГКУ21-70-012 Гелиос	02250	ДРИ	70	E27	85	широкая осевая	IP65	IP54	5,7
ГКУ21-70-013 Гелиос	02251	ДРИ	70	E27	84	широкая боковая	IP54	IP54	5,7
ГКУ21-70-014 Гелиос	02252	ДРИ	70	E27	85	широкая осевая	IP54	IP54	5,7
ГКУ21-100-011 Гелиос	02241	ДРИ	100	E27	74	широкая боковая	IP65	IP54	5,9
ГКУ21-100-012 Гелиос	02242	ДРИ	100	E27	66	широкая осевая	IP65	IP54	5,9
ГКУ21-100-013 Гелиос	02243	ДРИ	100	E27	74	широкая боковая	IP54	IP54	5,9
ГКУ21-100-014 Гелиос	02244	ДРИ	100	E27	66	широкая осевая	IP54	IP54	5,9
ГКУ21-150-011 Гелиос	02245	ДРИ	150	E27	74	широкая боковая	IP65	IP54	6,4
ГКУ21-150-012 Гелиос	02246	ДРИ	150	E27	78	широкая осевая	IP65	IP54	6,4
ГКУ21-150-013 Гелиос	02247	ДРИ	150	E27	74	широкая боковая	IP54	IP54	6,4
ГКУ21-150-014 Гелиос	02248	ДРИ	150	E27	78	широкая осевая	IP54	IP54	6,4
ГКУ21-250-011 Гелиос	02253	ДРИ	250	E40	75	широкая боковая	IP65	IP54	7,6
ГКУ21-250-012 Гелиос	02254	ДРИ	250	E40	77	широкая осевая	IP65	IP54	7,6

г. Липецк



Модификации:

- 011 – отражатель герметично соединен с защитным стеклом, степень защиты оптического отсека IP65, широкая боковая КСС.
- 012 – отражатель герметично соединен с защитным стеклом, степень защиты оптического отсека IP65, широкая осевая КСС.
- 013 – защитное стекло соединено с отражателем при помощи накладных замков, степень защиты оптического отсека IP54, широкая боковая КСС.
- 014 – защитное стекло соединено с отражателем при помощи накладных замков, степень защиты оптического отсека IP54, широкая осевая КСС.
- Цвет светильника по умолчанию: серый.



Конструкция и обслуживание:

- Светильник рекомендуется устанавливать на Г-образных кронштейнах диаметром 48 мм под углом 15° к горизонту. Другие положения тоже возможны.
- Оптический отсек - доступ сверху. Открыть крышку отсека ПРА, вывести из зацепления пружинную защелку, приподнять пластину с ПРА. Это обеспечит доступ к лампе с патроном. Повернуть крышку с патроном против часовой стрелки, освободить от фиксации с пластмассовым стаканом, вынуть из оптического отсека и заменить лампу.
- Отсек ПРА - доступ сверху. Открыть два замка, удерживающих крышку отсека ПРА, и поднять ее. Это обеспечит доступ к ПРА, клеммной колодке. Для замены пластины ПРА отстегнуть пружинную защелку, приподнять пластину с ПРА и вытащить ее из пазов.

Светильники с ЭПРА:

Под заказ светильники могут комплектоваться электронными ПРА. Светильники с ЭПРА обеспечивают режим работы лампы, при котором увеличиваются их срок службы и световая отдача. Светильники с ЭПРА имеют высокий коэффициент мощности (до 0,98) и меньший, чем у ЭмПРА вес. Светильники могут комплектоваться автоматическим выключателем, который защищает цепь светильника от токов перегрузок и короткого замыкания при возникновении аномально-го режима.

При заказе укажите принцип управления освещением:

- без управления;
- в составе АСУНО «Рассвет».

Узнать подробнее - стр. 15

