



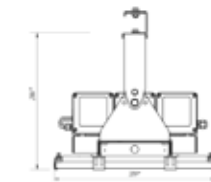
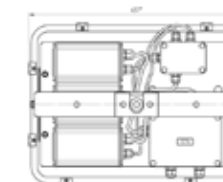
230±10% В 400±10% В Напряжение	IP65 Степень защиты	I Класс защиты от поражения эл. током
≥0,9 Коэффициент мощности	У1 Климатическое исполнение	5000 К Цветовая температура
≥70 Индекс цветопередачи	Соответствует ТР ТС ТР ТС 020/2011 - Электромагнитная совместимость технических средств, ТР ТС 004/2011 - О безопасности низковольтного оборудования	
-40... +40 °С Температура эксплуатации	Применение Промышленные объекты, складские площади, спортивные объекты	

Особенности

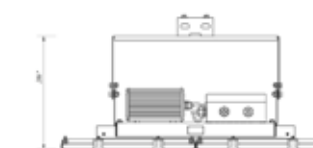
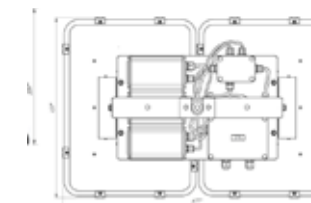
- Достаточная площадь корпуса обеспечивает оптимальный тепловой режим работы светодиодов
- Светодиоды последнего поколения
- Для получения разных типов светораспределения применяются линзы
- Источник(и) питания установлен(ы) на задней части корпуса и могут быть вынесены отдельно от светильника
- Источник питания ИПСЭМ позволяет работать при экстремальных температурах, защищает от перепадов напряжения сети
- Корпус из штампованной стали со специальным покрытием, устойчивый к агрессивной среде
- Защитное закаленное силикатное стекло
- Лира для установки на опорную поверхность. Допускается установка на поверхность из сгораемого материала.
- Возможность выбора блока питания: электронный 230 В или электромагнитный (ИПСЭМ) 3-хфазный 400 В – оба варианта с минимальным уровнем пульсации светового потока <10%

Габариты светильника

GALAD Урал LED-95 (230V)
GALAD Урал LED-140 (230V)
GALAD Урал LED-180 (3x400V)



GALAD Урал LED-190 (230V)
GALAD Урал LED-280 (230V)
GALAD Урал LED-240 (3x400V)
GALAD Урал LED-300 (3x400V)
GALAD Урал LED-360 (3x400V)



GALAD Урал LED-420 (230V)
GALAD Урал LED-450 (3x400V)
GALAD Урал LED-540 (3x400V)

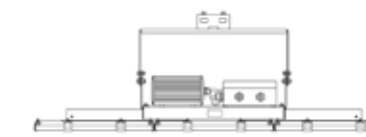
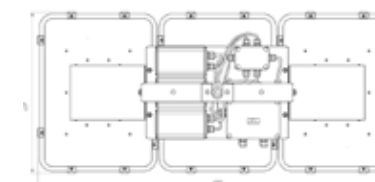
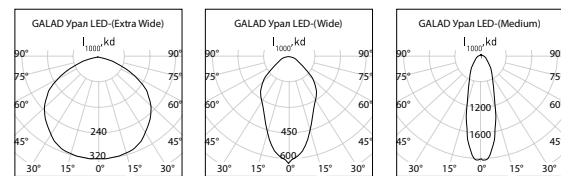


Таблица модификаций

Наименование	Код	Мощность, Вт	Световой поток, лм	Масса, кг
Напряжение 220 В, коэффициент мощности не менее 0,95				
GALAD Урал LED-95-Extra Wide	12472	95	11 900	8,1
GALAD Урал LED-140-Extra Wide	12475	140	16 700	8,5
GALAD Урал LED-190-Extra Wide	12478	190	23 900	14,0
GALAD Урал LED-280-Extra Wide	12481	280	33 500	15,0
GALAD Урал LED-420-Extra Wide	12484	420	50 300	20,6
Напряжение 380 В, коэффициент мощности не менее 0,9				
GALAD Урал LED-180-Extra Wide	12487	180	23 900	12,5
GALAD Урал LED-240-Extra Wide	12490	240	32 000	17,7
GALAD Урал LED-300-Extra Wide	12493	300	40 200	17,7
GALAD Урал LED-360-Extra Wide	12496	360	47 800	17,7
GALAD Урал LED-450-Extra Wide	12499	450	60 300	23,2
GALAD Урал LED-540-Extra Wide	12502	540	71 800	23,2

В таблице приведены некоторые модификации. Светильники могут комплектоваться различными типами линз для формирования светораспределений типа Wide и Medium



Изготовление под заказ

- Возможность задания угла раскрытия светового потока и изменение типа КСС (в зависимости от требований проекта)
- Защита от перенапряжений 4, 6, 10 кВ
- Опционально DALI, 1-10V

Световая отдача, лм/Вт	до 160
Цветовая температура, К	2700-6500
Индекс цветопередачи	70-90