



<b>230 В ± 10%</b> Напряжение	<b>50 Гц</b> Номинальная частота	<b>не менее 0,85</b> Коэффициент мощности
<b>I</b> Класс защиты от поражения эл. током	<b>УХЛ1</b> Климатическое исполнение	<b>4,0 мм<sup>2</sup></b> Максимальное сечение кабеля
 Виброустойчивый	 Соответствует требованиям ТР ТС 004/2011, ТР ТС 020/2011	



Ударопрочное защитное стекло: светостабилизированный поликарбонат, сохраняет коэффициент пропускания с течением времени.



Основание: стальное с порошковым покрытием, устойчивое к агрессивной среде.



Корпус: термостойкая ударопрочная пластмасса.



Отражатель: алюминиевый анодированный, с высоким коэффициентом отражения.

## Применение:

ТУ 3461-033-05758434-2012



Улицы и дороги с высокой, средней и слабой интенсивностью движения транспорта



Мосты



Площади



Коттеджные поселки



Железнодорожные платформы и станции



Прилегающие территории



Парки, скверы, бульвары, зоны отдыха, пешеходные дорожки

## Таблица модификаций

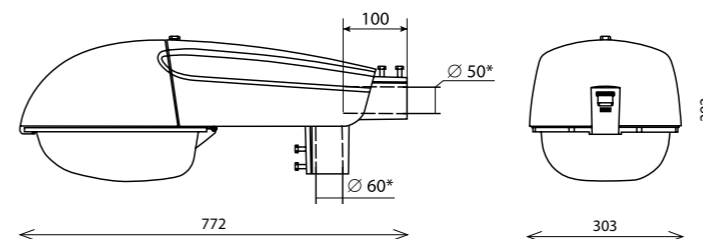
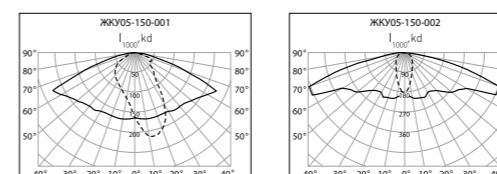
Наименование	Глобальный код	Тип источника света	Номинальная мощность, Вт	Патрон	КПД, % (не менее)	Тип КСС	Степень защиты оптического отсека	Степень защиты отсека ПРА	Масса, кг (не более)
ЖКУ05-100-001 Консул	02136	ДНаТ	100	E40	80	широкая боковая	IP64	IP44	7,2
ЖКУ05-100-002 Консул	02137	ДНаТ	100	E40	80	широкая осевая	IP64	IP44	7,2
ЖКУ05-150-001 Консул	02134	ДНаТ	150	E40	80	широкая боковая	IP64	IP44	8,5
ЖКУ05-150-002 Консул	02135	ДНаТ	150	E40	82	широкая осевая	IP64	IP44	8,5
ЖКУ05-250-001 Консул	02054	ДНаТ	250	E40	76	широкая боковая	IP64	IP44	9,5
ГКУ05-100-001 Консул	02143	ДРИ	100	E27	77	широкая боковая	IP64	IP44	7,8
ГКУ05-150-001 Консул	02141	ДРИ	150	E27	75	широкая боковая	IP64	IP44	8,5
ГКУ05-250-001 Консул	02139	ДРИ	250	E40	72	широкая боковая	IP64	IP44	9,5

## Модификации:

- 001 – Широкая боковая КСС.
- 002 – Широкая осевая КСС.
- Комплектуется встроенным ЭМПРА.
- Цвет светильника по умолчанию: черно-серый.

## Конструкция и обслуживание:

- Светильник рекомендуется устанавливать на Г-образных кронштейнах диаметром 48 мм под углом 15° к горизонту (другие положения тоже возможны) или на торшерную опору или кронштейн диаметром 50 или 60 мм. Тип узла крепления указать при заказе.
- Оптический отсек - доступ снизу. Открыть замок на защитном стекле. Повернуть защитное стекло на шарнире в вертикальное положение. Это обеспечит доступ к лампе с патроном.
- Отсек ПРА – доступ сверху. Вывернуть специальный винт, прикрепляющий пластмассовую крышку к отсеку ПРА, снять крышку. Это обеспечит доступ к ПРА и клеммной колодке.



\* указывать при заказе.

Автоматгистраль Москва - Санкт-Петербург

г. Ульяновск

