

Светильник консольный Консул



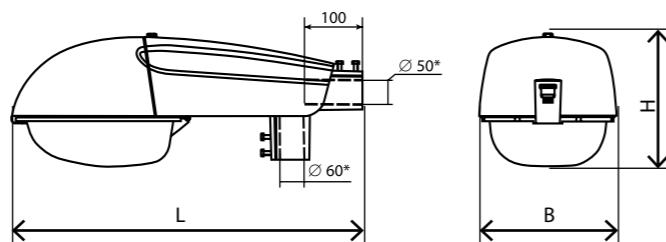
Напряжение	220 ± 10% В
Номинальная частота	50 Гц
Коэффициент мощности	не менее 0,85
Класс защиты от поражения электрическим током	I
Климатическое исполнение	УХЛ1
Габаритные размеры (LxВxН)	772x303x292 мм
Максимальное сечение кабеля	4,0 мм ²

ОПИСАНИЕ СВЕТИЛЬНИКА

Освещение улиц, дорог с высокой, средней и слабой интенсивностью движения транспорта, а также площадей, функционально-декоративное освещение парков, коттеджных поселков, железнодорожных платформ и станций, мостов, территорий дворов, школ

ТУ 3461-033-05758434-2012

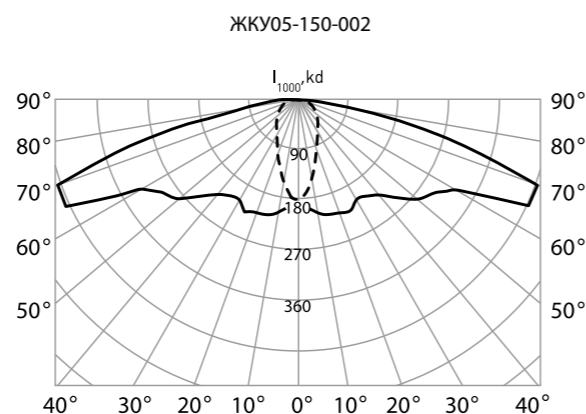
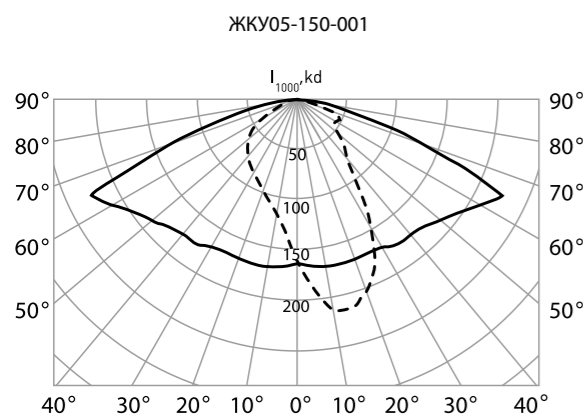
ЧЕРТЕЖ



ПРЕИМУЩЕСТВА

- Корпус: термостойкая ударопрочная пластмасса
- Основание: стальное с порошковым покрытием, устойчивое к агрессивной среде
- Отражатель: алюминиевый анодированный, с высоким коэффициентом отражения
- Ударопрочное защитное стекло: светостабилизированный поликарбонат, сохраняет коэффициент пропускания с течением времени
- Соответствует российским стандартам
- Соответствует европейским нормам электромагнитной совместимости
- Виброустойчивый

КСС



Наименование	Артикул	Тип источника света	Номинальная мощность, Вт	Патрон	КПД, % (не менее)	Тип КСС	Степень защиты оптического отсека	Степень защиты отсека ПРА	Масса, кг (не более)
ЖКУ05-100-001 Консул	1000027	ДНаТ	100	E40	80	широкая боковая	IP64	IP44	7,2
ЖКУ05-100-002 Консул	1000028	ДНаТ	100	E40	80	широкая осевая	IP64	IP44	7,2
ЖКУ05-150-001 Консул	1000029	ДНаТ	150	E40	80	широкая боковая	IP64	IP44	8,5
ЖКУ05-150-002 Консул	1000030	ДНаТ	150	E40	82	широкая осевая	IP64	IP44	8,5
ЖКУ05-250-001 Консул	1000031	ДНаТ	250	E40	76	широкая боковая	IP64	IP44	9,5
ГКУ05-100-001 Консул	1000032	ДРИ	100	E27	77	широкая боковая	IP64	IP44	7,8
ГКУ05-150-001 Консул	1000033	ДРИ	150	E27	75	широкая боковая	IP64	IP44	8,5
ГКУ05-250-001 Консул	1000034	ДРИ	250	E40	72	широкая боковая	IP64	IP44	9,5

Модификации:

- 001 – Широкая боковая КСС
- 002 – Широкая осевая КСС
- Комплектуется встроенным ЭМПРА
- Цвет светильника по умолчанию: черно-серый

Конструкция и обслуживание:

- Светильник рекомендуется устанавливать на Г-образных кронштейнах диаметром 48 мм под углом 15 ° к горизонту (другие положения тоже возможны) или на торшерную опору или кронштейн диаметром 50 или 60 мм. Тип узла крепления указать при заказе
- Оптический отсек - доступ снизу. Открыть замок на защитном стекле. Повернуть защитное стекло на шарнире в вертикальное положение. Это обеспечит доступ к лампе с патроном
- Отсек ПРА – доступ сверху. Вывернуть специальный винт, прикрепляющий пластмассовую крышку к отсеку ПРА, снять крышку. Это обеспечит доступ к ПРА и клеммной колодке



г. Ульяновск, освещение дороги