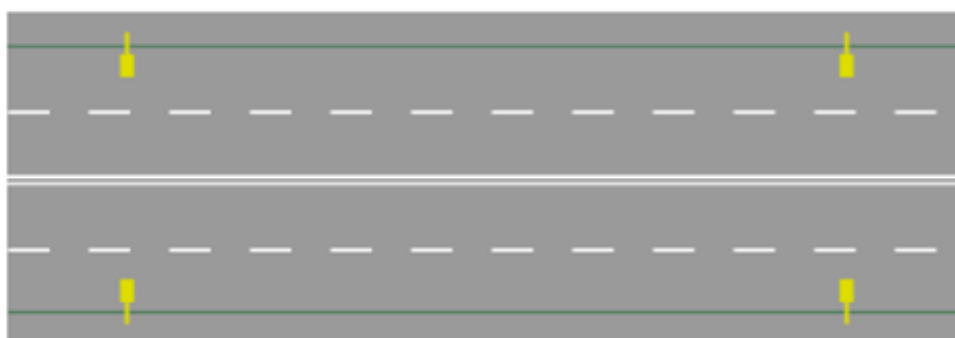


## Исходные данные

### Параметры дороги

Число полос	2x2
Ширина полосы, м	4.45
Ширина тротуара, м	4
Зазор между проезжей частью и тротуаром, м	4



### Параметры осветительной установки

Шаг опор, м	30
Высота установки светильника, м	10
Вылет кронштейна опоры, м	2
Отступ опоры от края проезжей части, м	1
Наклон кронштейна, град	15

### Нормы освещения

ГОСТ Р 55706-2013 «Освещение наружное утилитарное. Классификация и нормы»

#### Класс дороги по освещению

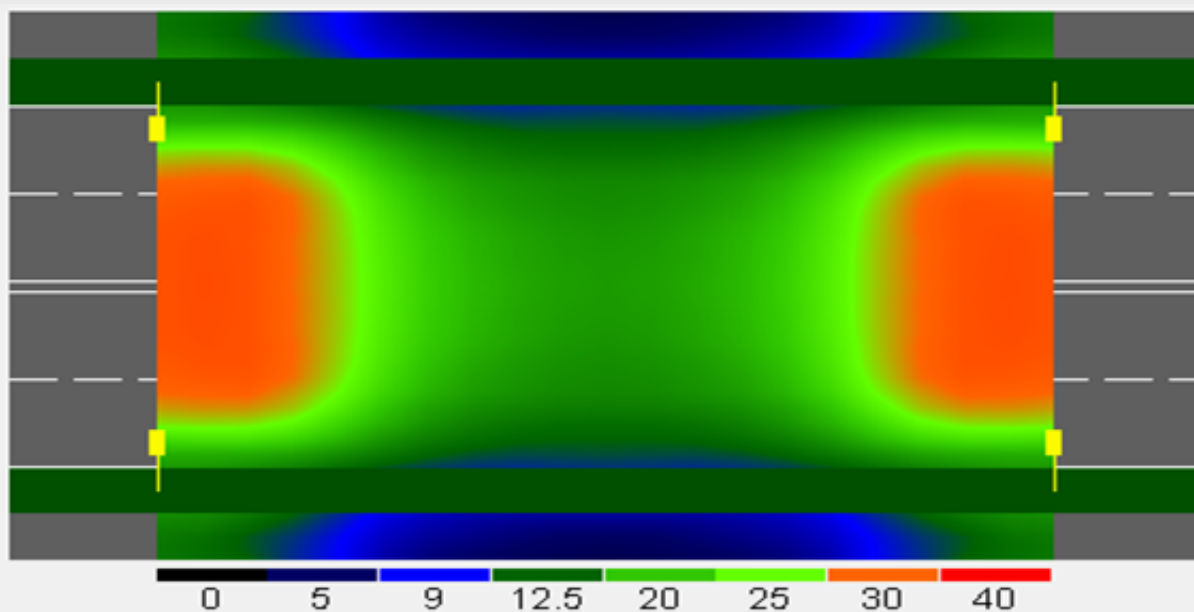
Участок магистральной дороги или улицы общегородского значения категории А, расположенный за пределами центра города и относящийся к классу А1

## Результаты расчета

Параметры освещения	Расчет	Норма
По проезжей части		
Средняя освещенность, лк	1	2
Равномерность освещенности (мин./ср.)	2	4
По тротуару		
Средняя освещенность, лк	4.6	7.2
Равномерность освещенности (мин./ср.)	3	4

*Красным цветом выделены значения, не соответствующие норме*

### График распределения освещенности, лк



# Светильник



**Наименование:** GALAD Волна LED-100-ШБ/У

**Артикул:** 1002785

**Сайт производителя**

<http://yandex.ru>

## Назначение

Освещение городских улиц, дорог шириной от 2 до 6 полос, мостов, прилегающих территорий школ, детских садов, торговых центров, площадей, коттеджных посёлков.

## Основная информация

Источник света	gdf h
Мощность	100 Вт
Световой поток	10000 лм

## Конструкция

## КСС

